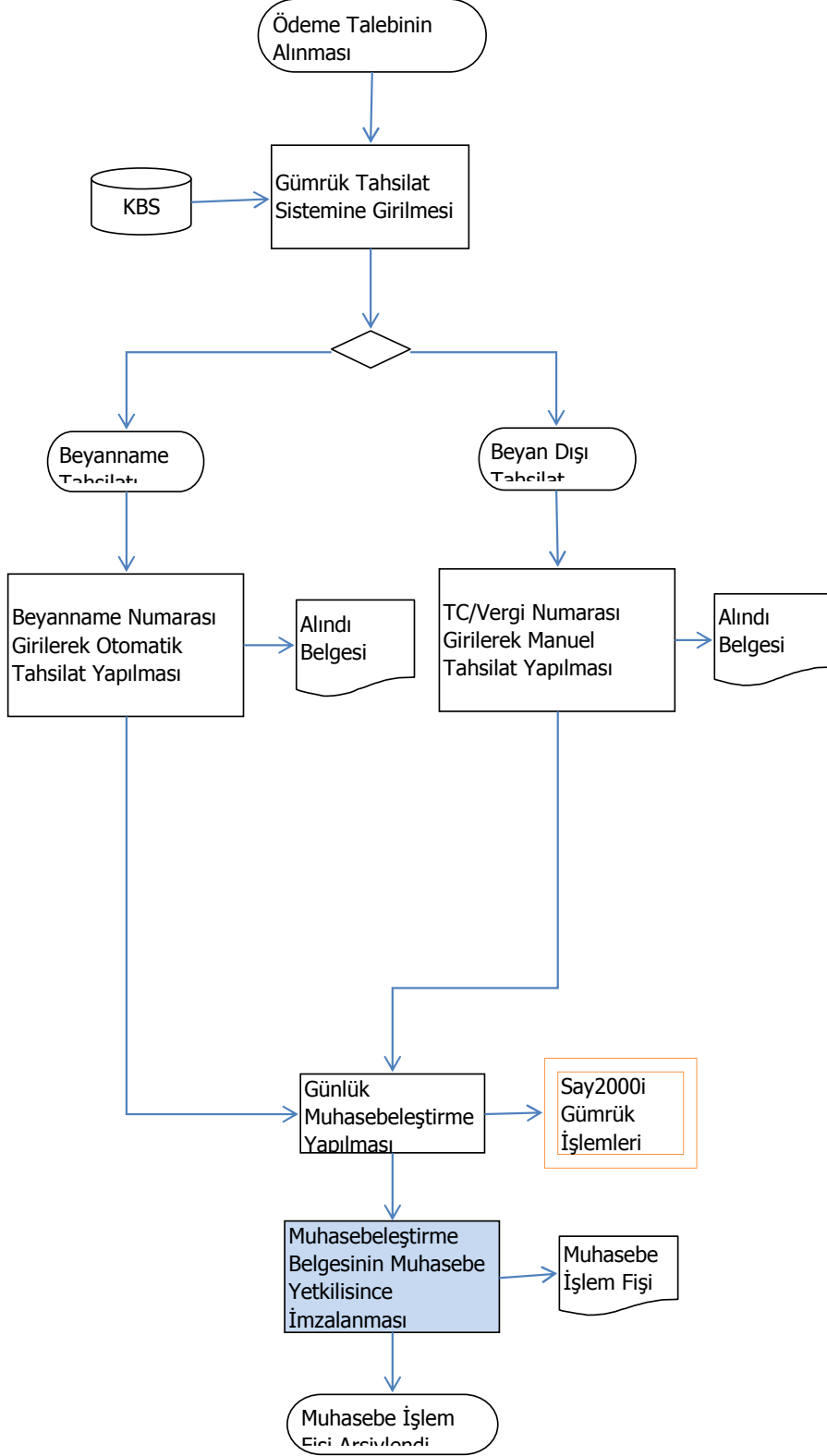




Samsun Defterdarlığı
Muhasebe Müdürlüğü

Gümrük Tahsilat İşlemleri Süreci



Hazırlayan:Adnan Aygül
Adnan AYGÜL
Veznedar

Onaylayan:
Şükrü EKER
Muhasebe Müdürü

| | |
|----|-------------------------|
| SG | Muhasebe Müdürlüğü |
| AS | Gümrük İşlemleri Süreci |
| S | Gümrük Tahsilat Süreci |

[Anasayfa](#)

3.7.Sürecin Aktiviteleri

| No | Aktivite Adı | Aktivite Açıklaması | Tekrar Sıklığı | Gerçekleştirilen | Onaylayan | Danışılan | Aktarılan (Bilgi Verilen) | Kullanılan Doküman (Talimat, Prosedür, Form) | Kullanılan Yazılım – Ekran | Yetkinlik (En fazla 5 adet) | Sorumlu Kişinin Almış Olması Gereken Eğitim(ler) | Tedarikçi Marifetiyle? |
|----|---|--|----------------|------------------|-------------------------------|-------------------------------------|---------------------------|--|---|-----------------------------|--|------------------------|
| 1 | Gümrük Tahsilat Sistemine Girilmesi | Gümrük Tahsilat İşlemlerine Kamu Bilişim Sistemi (KBS) İçindeki Gümrük Tahsilat Sistemine (Gümkart) Menüüne Girilerek Başlanır. | Her Seferinde | Veznedar | X | Defterdarlık Uzmanı / Muhasebe Şefi | X | X | KBS Gümrük Tahsilat Sistemi(Gümkart) | Muhasebe Mevzuatı Bilgisi | Muhasebe Mevzuatı | Hayır |
| 2 | Beyanname Numarası Girilerek Otomatik Tahsilat Yapılması | Beyannameye Dayalı Tahsilat Yapılacaksa Beyanname Numarasıyla Sorgulama Yapılır Ekranı Gelen miktar Onaylanarak Otomatik Tahsilat Yapılır. | Sıklıkla | Veznedar | Muhasebe Yetkilisi/Yardımcısı | Defterdarlık Uzmanı / Muhasebe Şefi | X | Alındı Belgesi | KBS Gümrük Tahsilat Sistemi(Gümkart)/Beyanname Tahsilat | Muhasebe Mevzuatı Bilgisi | Muhasebe Mevzuatı | Hayır |
| 3 | TC/Vergi Numarası Girilerek Manuel Tahsilat Yapılması | Beyan Dışı Tahsilat Yapılacaksa TC Kimlik/Vergi Numarasıyla Sorgulama Yapılır Tahsilatın Nev'i Ve Miktarı Manuel Giriş Yapılarak Tahsil Edilir. | Sıklıkla | Veznedar | X | Defterdarlık Uzmanı / Muhasebe Şefi | X | Alındı Belgesi | KBS Gümrük Tahsilat Sistemi(Gümkart)Beyan Dışı Tahsilat | Muhasebe Mevzuatı Bilgisi | Muhasebe Mevzuatı | Hayır |
| 4 | Günlük Muhasebeleştirme Yapılması | Say2000i sistemi Muhasebe Modülü Altında Bulunan Gümrük İşlemleri Günlük Muhasebeleştirme Ekranı Açılır.Açılan Formda Gümrük Vezne Servisinde Görevli Veznedarın T.C.Kimlik Numarası Kullanıcı Koduyla girilerek sorgulama yapılır.Muhasebeleştir Butonuna Basılmak Suretiyle Yevmiye Numarası Alınmış Olur. | Her Seferinde | Muhasebe Memuru | X | Defterdarlık Uzmanı / Muhasebe Şefi | Veznedar | X | Say2000i Muhasebe Modülü/Gümrük İşlemleri/Günlük Muhasebeleştirme | Muhasebe Mevzuatı Bilgisi | Muhasebe Mevzuatı | Hayır |
| 5 | Muhasebeleştirme Belgesinin Muhasebe Yetkilisince Onaylanması | Alınan Yevmiye Numarasıyla Muhasebe Kayıt Formundan Sorgulama Yapılmak Suretiyle Muhasebe İşlem Fişi Dökümü Alınır ve Muhasebe Yetkilisine İmzalatılır. | Her Seferinde | Muhasebe Memuru | Muhasebe Yetkilisi/Yardımcısı | Defterdarlık Uzmanı / Muhasebe Şefi | X | Muhasebe İşlem Fişi | X | Muhasebe Mevzuatı Bilgisi | Muhasebe Mevzuatı | Hayır |

Hazırlayan:

Adnan AYGÜL
Veznedar

Onaylayan:

Şükrü EKER
Muhasebe Müdürü