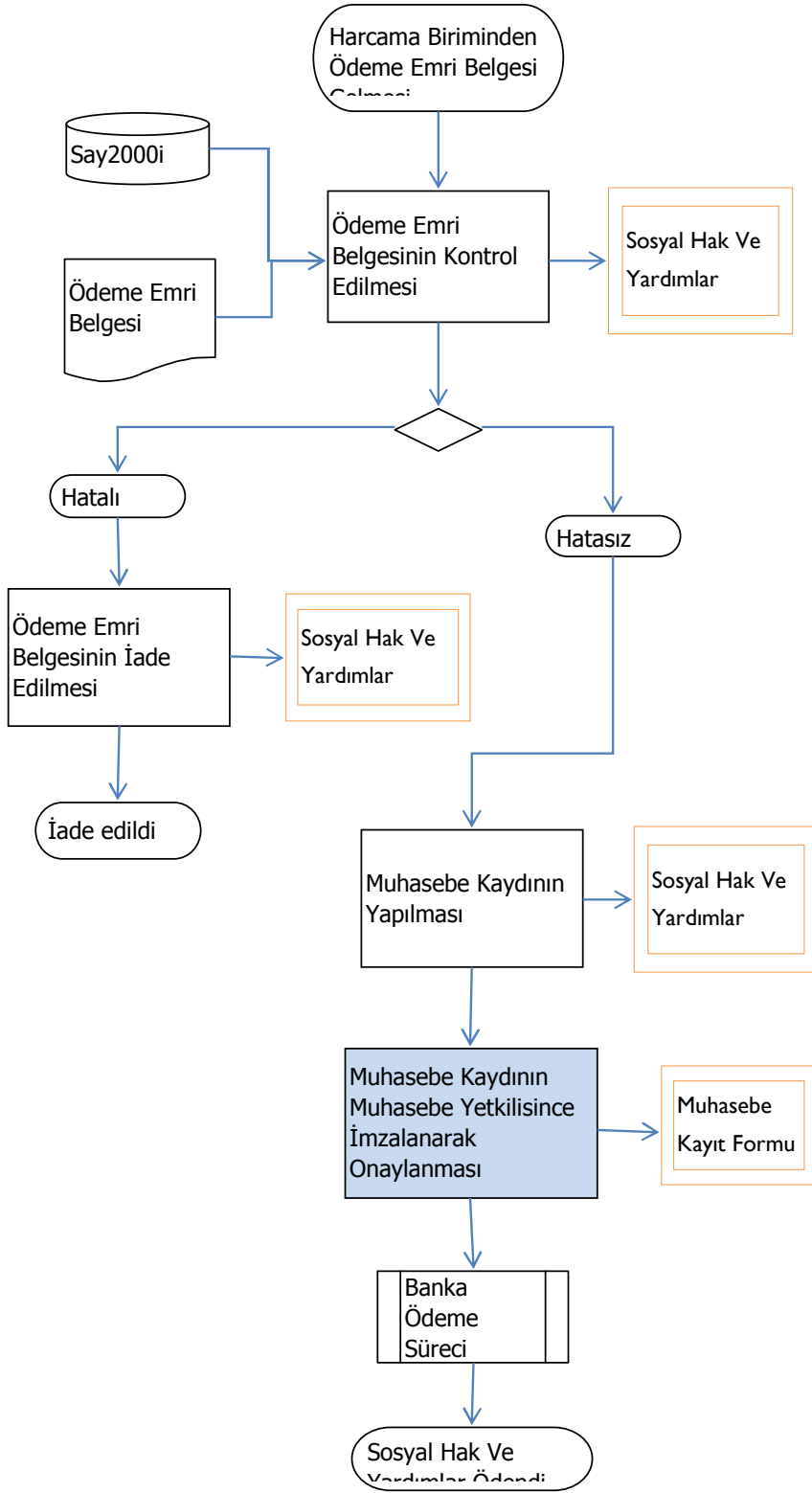


Sosyal Hak Ve Yardımlar Ödeme Süreci



Hazırlayan:	Onaylayan:
Sevinç DUMAN VHKİ	Şükrü EKER Muhasebe Müdürü

SG	Muhasebe Müdürlüğü
AS	Personel Giderleri Ana Süreci
S	Sosyal Hak Ve Yardımlar Ödeme Süreci

[Anasayfa](#)

3.7.Sürecin Aktiviteleri

No	Aktivite Adı	Aktivite Açıklaması	Tekrar Sıklığı	Gerçekleştirir	Onaylayan	Danışılan	Aktarılan (Bilgi Verilen)	Kullanılan Doküman (Talimat, Prosedür, Form)	Kullanılan Yazılım – Ekran	Yetkinlik (En fazla 5 adet)	Sorumlu Kişinin Almış Olması Gereken Eğitim(ler)	Tedarikçi Marifetiyle?
1	Ödeme Emri Belgesinin Kontrol Edilmesi	Harcama Birimleri Tarafından Tahakkuk Ettirilen Ödeme Emri Belgesi ile say2000i sisteminde Personel Modülü/Memur Maaşları/Sosyal Hak ve Yardım İşlemleri Menüünde Bulunan Raporlar İçinde Ödeme Emri Belgesi Dökümünden Alınan Rapor karşılaştırılarak Doğruluğu Teyit Edilir.	Her Seferinde	Muhasebe Memuru	X	Defterdarlık Uzmanı / Muhasebe Şefi	X	X	Say2000i Personel Modülü/Memur Maaşları/Sosyal Hak Ve Yardım İşlemleri/Sosyal Hak Ve Yardımlar Ekranı	1-Mevzuat Bilgisi Ve Uygulama, 2- Muhasebe Mevzuatı Bilgisi	1-Mevzuat, 2- Muhasebe Mevzuatı	Hayır
2	Muhasebe Kaydının Yapılması	Doğruluğu Teyit Edilen Ödeme Emri Belgesinin Muhasebe Kaydının Oluşması için Sosyal Hak ve Yardımlar Formu Açılır.Formda Bulunan Kutucuklar Doldurularak Muhasebeleştir Butonuna Basıldığında Sistem Tarafından Otomatik Olarak İşlem Numarası	Her Seferinde	Muhasebe Memuru	X	Defterdarlık Uzmanı / Muhasebe Şefi	X	X	Say2000i Personel Modülü/Memur Maaşları/Sosyal Hak Ve Yardım İşlemleri/Sosyal Hak Ve Yardımlar Ekranı	1-Mevzuat Bilgisi Ve Uygulama, 2- Muhasebe Mevzuatı Bilgisi	1-Mevzuat, 2- Muhasebe Mevzuatı	Hayır
3	Muhasebe Kaydının Muhasebe Yetkilisince İmzalanarak Onaylanması	Muhasebe Kaydına Ait İşlem Numarası İle Muhasebe Kayıt Formunda Sorgulama Yapılıp, Gerekli Kontroller Yapıldıktan Sonra Onay Butonuna Basılmak Suretiyle İşlem Tamamlanacaktır.	Her Seferinde	X	Muhasebe Yetkilisi	Defterdarlık Uzmanı / Muhasebe Şefi	X	X	Say2000i Muhasebe Modülü/Muhasebe Kayıt Ekranı	1-Mevzuat Bilgisi Ve Uygulama, 2- Muhasebe Mevzuatı Bilgisi	1-Mevzuat, 2- Muhasebe Mevzuatı	Hayır
4	Ödeme Emri Belgesinin İade Edilmesi	Ettirilen Ödeme Emri Belgesi ile say2000i Sisteminden Alınan Ödeme Emri Belgesi Arasında Tutarsızlık Sözkonusu ise;Hatanın Sebebi araştırıldıktan sonra Gerekli Değişiklik Ve Düzeltme İşlemlerinin Tahakkuk Daireleri Tarafından yapılabilmesi için, sosyal hak Ve Yardımlar Formunda İade Etme nedeni Yazılıp İade Et Butonuna Basmak Suretiyle Ödeme Emri belgesi Elektronik Ortamda iade edilir.	Nadiren	Muhasebe Memuru	X	Defterdarlık Uzmanı / Muhasebe Şefi	X	X	Say2000i Personel Modülü/Memur Maaşları/Sosyal Hak Ve Yardım İşlemleri/Sosyal Hak Ve Yardımlar Ekranı	1-Mevzuat Bilgisi Ve Uygulama, 2- Muhasebe Mevzuatı Bilgisi	1-Mevzuat, 2- Muhasebe Mevzuatı	Hayır

Hazırlayan:
Sevinç DUMAN VHKİ

Onaylayan:
Şükrü EKER Muhasebe Müdürü