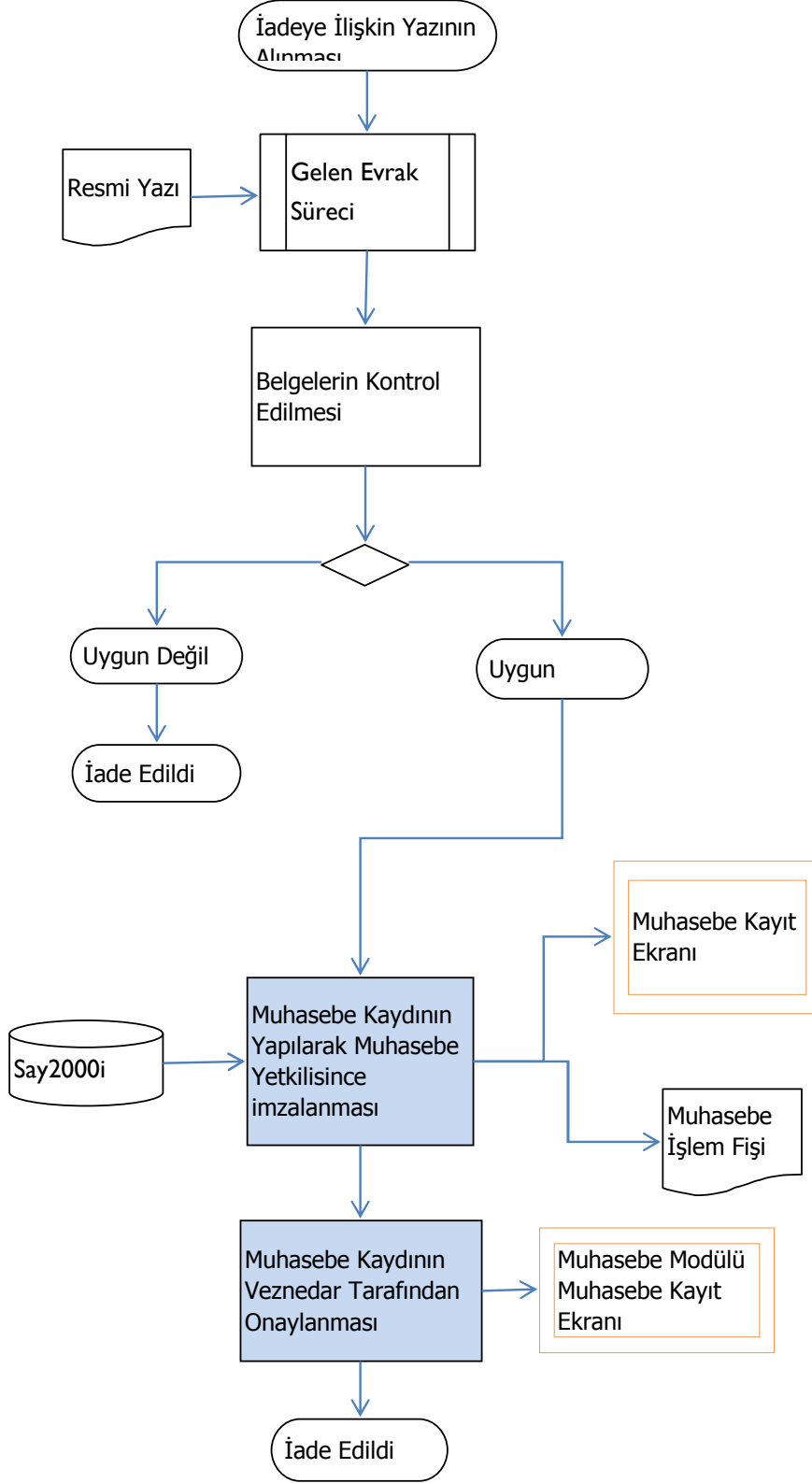


Teminat Mektupları İade Süreci



Hazırlayan:	Onaylayan:
Adnan Aygül VHKİ	Şükrü EKER Muhasebe Müdürü

SG	Muhasebe Müdürlüğü Süreç Grubu
AS	Vezne İşlemleri Ana Süreci
S	Teminat Mektupları İade Süreci

[Anasayfa](#)

3.7.Sürecin Aktiviteleri

No	Aktivite Adı	Aktivite Açıklaması	Tekrar Sıklığı	Gerçekleştirir	Onaylayan	Danışılan	Aktarılan (Bilgi Verilen)	Kullanılan Doküman (Taliimat, Prosedür, Form)	Kullanılan Yazılım – Ekran	Yetkinlik (En fazla 5 adet)	Sorumlu Kişinin Almış Olması Gereken Eğitim(ler)	Tedarikçi Marifetile?
1	Belgelerin Kontrol Edilmesi	Teminat Mektuplarının iade edilmesine ilişkin kurumlardan gönderilen resmi yazı ve ekleri gelen evrak sürecine tabi tutularak teslim alınır.Gelen evrak ve ekleri Teminat Mektubunun mahiyetine göre incelenir. Yapılan kontrolde; a- Alındı Belgesi Aslı, b- Hazır Mal ve Mamul alımları dışında kalan alımlarda SGK'dan alınmış soğuk damgalı ilişiksiz belgesi (Yapım işlerinde geçici kabul tutanağının onaylanmasının ardından kesin teminatın yarısının iadesinde istenmez.), Tüzel Kişilerde; Yetki Belgesi, İmza Sirküleri, vekâleten ödenenlerde vekâletinin aslı veya Noter Tasdikli sureti, c- İhale konusu işle ilgili Ücret ve Ücret Sayılan Ödemelerden Yapılan Vergi Kesintisi Borcu olmadığına dair yazı (Talep tarihinden itibaren en fazla 15 gün önceki tarihi taşımalı), d- Yapım ve Hizmet İşlerinde Geçici veya Kesin Kabul Tutanağı Olup olmadığı kontrol edilir. yüklenicinin bu işten dolayı borcu olması durumunda teminat mektubu nakde çevrilerek borçlar tahsil edilmiş olur. İşin tamamlanması ile birlikte iade edilecek Teminat mektubunun Say2000i	Her Seferinde	Veznedar	X	Defterdarlık Uzmanı / Muhasebe Şefi	X	X	Say2000i Muhasebe Modülü Muhasebe Kayıt Ekranı	Muhasebe Mevzuatı Bilgisi	Muhasebe Mevzuatı	Hayır
2	Muhasebe Kaydının Yapılarak Muhasebe Yetkilisince İmzalanması	911-Teminat Mektupları Emanetleri Hesabına Borç,910-Teminat Mektupları Hesabına Alacak kaydedilir.Formun sağ üst köşesinde bulunan kabul butonuna basılarak işlem numarası alınır ve iki nüsha muhasebe işlem fişi dökümü alınarak iadeye ilişkin belgeler fişe eklenir ve Muhasebe Yetkilisi/Yardımcısının	Her Seferinde	Veznedar	Muhasebe Yetkilisi/Yardımcısı	Defterdarlık Uzmanı / Muhasebe Şefi	X	Muhasebe İşlem Fişi	Say2000i Muhasebe Modülü Muhasebe Kayıt Ekranı	Muhasebe Mevzuatı Bilgisi	Muhasebe Mevzuatı	Hayır
3	Muhasebe Kaydının Veznedar Tarafından Onaylanması	Muhasebe İşlem Fişi Muhasebe Yetkilisince İmzalandıktan sonra Veznedar Muhasebe Kayıt Formunda "Onay" butonuna basarak kayıt onaylanır. Onay işleminden sonra Muhasebe İşlem Fişi ilgiliye imzalatılarak Teminat Mektubu iade edilir.	Her Seferinde	Veznedar	Veznedar	X	X	Muhasebe İşlem Fişi	Say2000i Muhasebe Modülü Muhasebe Kayıt Ekranı	Muhasebe Mevzuatı Bilgisi	Muhasebe Mevzuatı	Hayır

Hazırlayan:

Adnan AYGÜL
VHKİ

Onaylayan:

Şükrü EKER
Muhasebe Müdürü