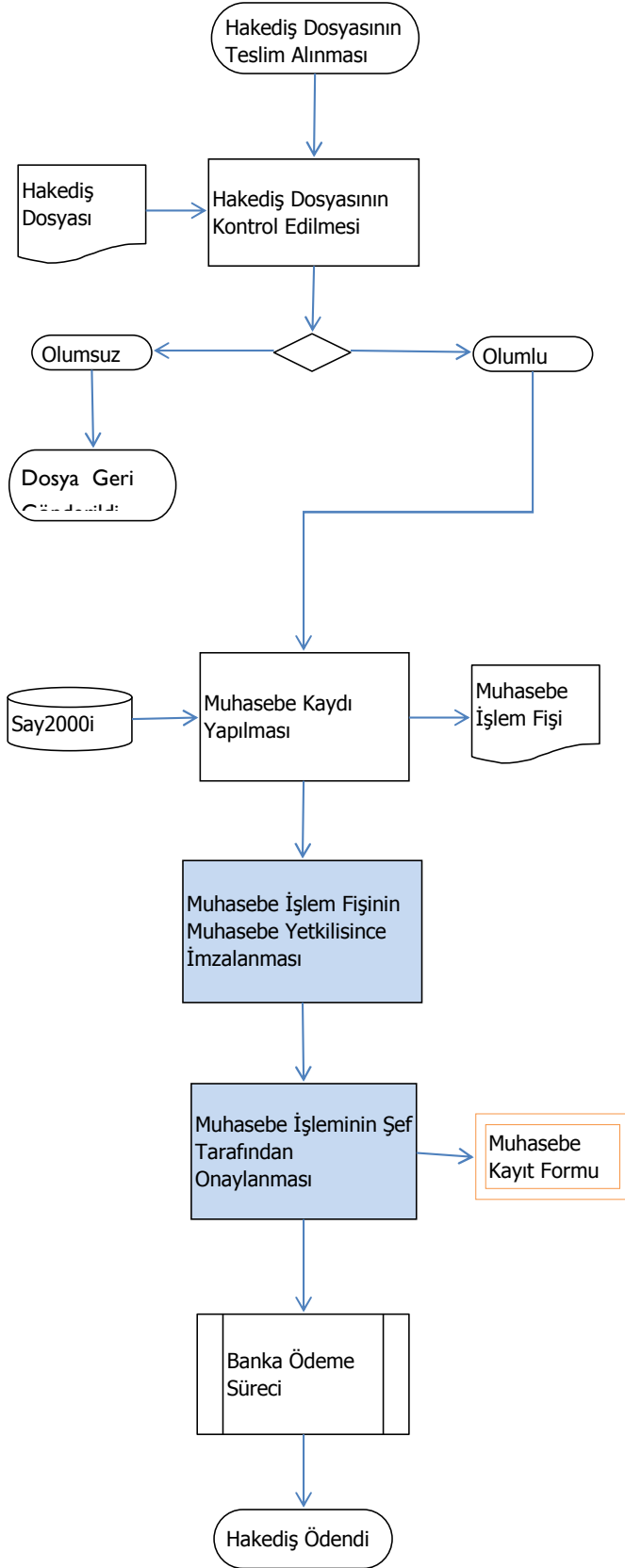




## Yapı Denetimi Hizmet Bedeli Ödeme Süreci



Hazırlayan:	Onaylayan:
Zülfıye ÖZŞAHİN VHKİ	Şükrü EKER Muhasebe Müdürü

SG	Muhasebe Müdürlüğü Süreç Grubu
AS	Yapı Denetimi İşlemleri Ana Süreci
S	Yapı Denetimi Hizmet Bedeli Ödeme Süreci

[Anasayfa](#)

### 3.7.Sürecin Aktiviteleri

No	Aktivite Adı	Aktivite Açıklaması	Tekrar Sıklığı	Gerçekleştirir	Onaylayan	Danışılan	Aktarılan (Bilgi Verilen)	Kullanılan Doküman (Talimat, Prosedür, Form)	Kullanılan Yazılım – Ekran	Yetkinlik (En fazla 5 adet)	Sorumlu Kişinin Almış Olması Gereken Eğitim(ler)	Tedarikçi Marifetiyle?
1	Hakediş Dosyasının Kontrol Edilmesi	Yapı Denetim Ödemesi Hakkında İlgili İdareden alınan yazıya eklenmesi gereken belgelerden ; 1-Hakediş Raporu, 2- Emanet Hesabına Yatırılan Ödeme Makbuzu, 3-Tahakkuk Bilgileri, 4- Sözleşmeye İlişkin Damga Vergisi makbuzu, 5-Sözleşme Suretinin bulunup bulunmadığı kontrol edilir. Kontrol sonucunda herhangi bir eksik evrak veya maddi hata bulunması halinde eksikliklerin tamamlanması için ilgili idareye iade edilir.	Her Seferinde	Muhasebe Memuru	X	Defterdarlık Uzmanı / Muhasebe Şefi	X	Muhasebat Genel Müdürlüğü'nün 04/11/2014 Tarih Ve 90192509-220.05-11973 Sayılı Yazısı	X	Mevzuat Bilgisi ve Uygulama	Mevzuat	Hayır
2	Muhasebe Kaydı Yapılması	Yapı Denetim Kuruluşuna Ödenecek tutar 333.99.47.1 nolu emanet hesabından, % 3 İlgili İdare Payı 333.99.47.2 nolu emanet hesabından % 3 Bakanlık Payı 333.99.47.3 nolu emanet hesabından Ödenir.	Her Seferinde	Muhasebe Memuru	X	Defterdarlık Uzmanı / Muhasebe Şefi	X	Muhasebe İşlem Fişi	say2000i-Muhasebe Kayıt Formu	1-Mevzuat Bilgisi ve Uygulama, 2- Bilgi Sistemi Kullanma, 3-Genel Muhasebe	1-Mevzuat, 2-Bilgi Sistemi Kullanma,2-Genel Muhasebe	Hayır
3	Muhasebe İşlem Fişinin Muhasebe Yetkilisince İmzalanması	Ödeme Kaydına Ait Muhasebe İşlem Fişinin Muhasebe Yetkilisi/Yardımcısı Tarafından İmzalanması	Her Seferinde	X	Muhasebe Yetkilisi/Yardımcısı	X	X	Muhasebe İşlem Fişi	Say2000i-Muhasebe Kayıt Formu	1-Bilgi Sistemi Kullanma, 2-Genel Muhasebe3- Mevzuat Bilgisi ve Uygulama	1-Bilgi Sistemi Kullanma, 2-Genel Muhasebe, 3- Mevzuat	Hayır
4	Muhasebe İşlem Fişinin Şef Tarafından Onaylanması	Muhasebe İşlem Fişleri Servis Şefi Tarafından Sistemde Onaylanarak Yevmiye Numarası Verilir.	Her Seferinde	X	Muhasebe İşlem Sorumlusu	X	X	Muhasebe İşlem Fişi	Say2000i-Muhasebe Kayıt Formu	1-Bilgi Sistemi Kullanma, 2-Genel Muhasebe3- Mevzuat Bilgisi ve Uygulama	1-Bilgi Sistemi Kullanma, 2-Genel Muhasebe, 3- Mevzuat	Hayır
												Hayır
												Hayır

**Hazırlayan:**

Zülfıye ÖZŞAHİN  
VHKİ

**Onaylayan:**

Şükrü EKER  
Muhasebe Müdürü